



www.btqh.com

大众版
仅供参考 本文件难度系数 1.0

《微观》 焦点

2018年 04月 24日星期二 第 149期

请使用 Adobe 或其它可自动兼容阅读器打开 PDF 文件，或选择设置“全字匹配”以还原原件，可正常显示多字体、多语种、数字、半符等，并能清晰幻灯片播放。

免责声明 本报告中的信息均来源于公开可获得资料，倍特期货研发中心力求准确可靠，但对这些信息的完整性及其应用不做任何保证，据此投资，责任自负。本报告不构成投资建议，也未考虑到特殊的投资目标、财务状况等需要。客户需考虑本报告中的任何直接或间接引线索是否符合自身及市场特定状况。

内 容

微观经济部门	家庭
	企业
	产业
微观经济配置	要素
	资产
	市场
微观经济其它	其它

焦点评论—东篱

东 篱

倍特期货有限公司研发中心

www.btqh.com

【微观评论】

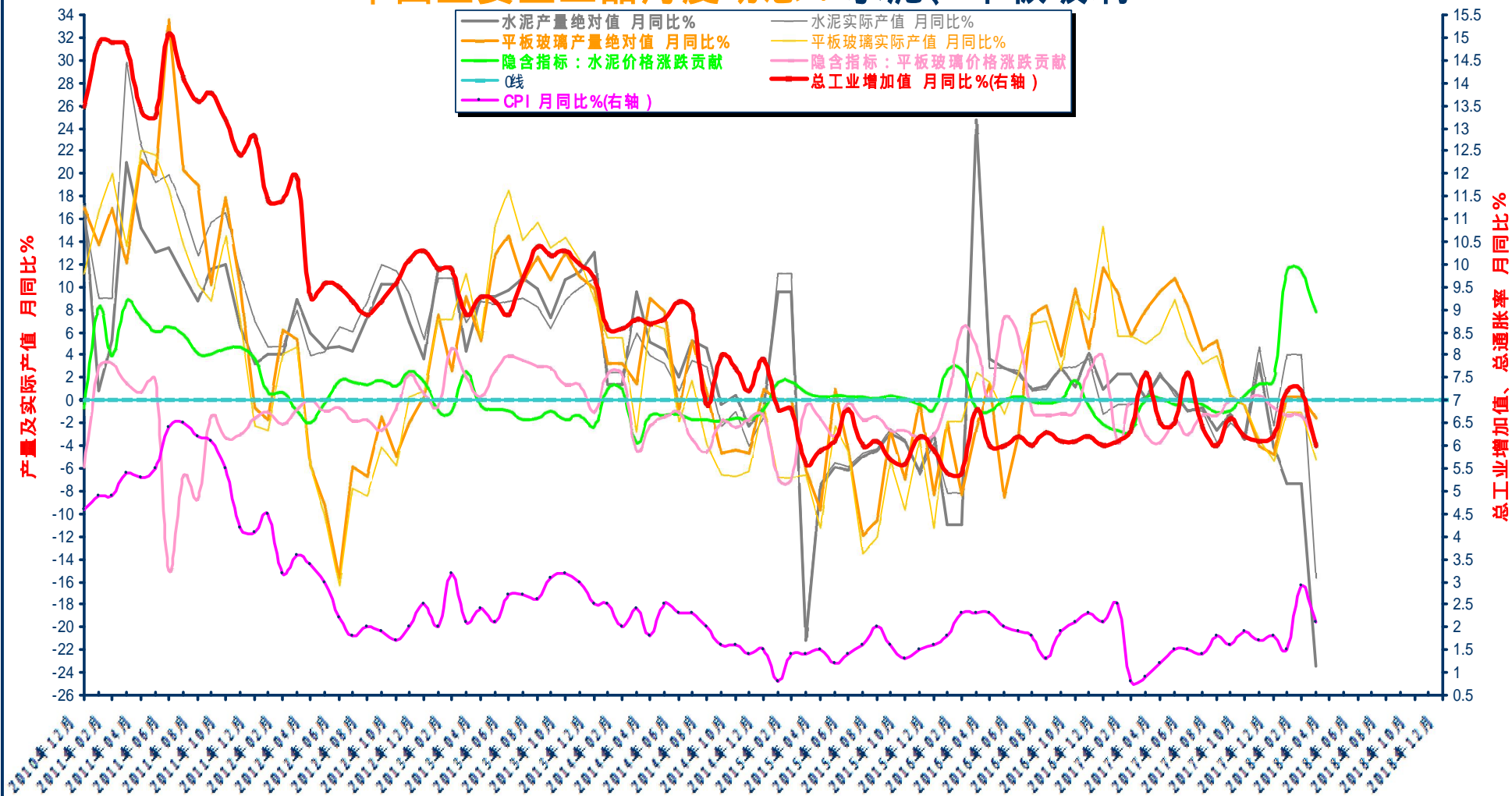
水泥、平板玻璃

- 1 水泥猛烈减产，涨价贡献仍大；
- 2 产量整体过大（表明全行业过剩严重），导致尽管有所减产了但还是仍在降价销售中。

风险提示：本报告中的所有观点仅代表个人看法，不作为直接入市投资依据。本报告中的所有数据和资料均来自网络和媒体的公开信息，不能保证数据和资料来源的准确性。若据此入市，应注意风险。作者和所在机构不承担由此产生的任何损失和风险。

产业要素市场

中国主要工业品月度动态：水泥、平板玻璃



数据基础：国家统计局 数据研究：倍特期货东篱

月

倍特期货

倍特期货研发中心