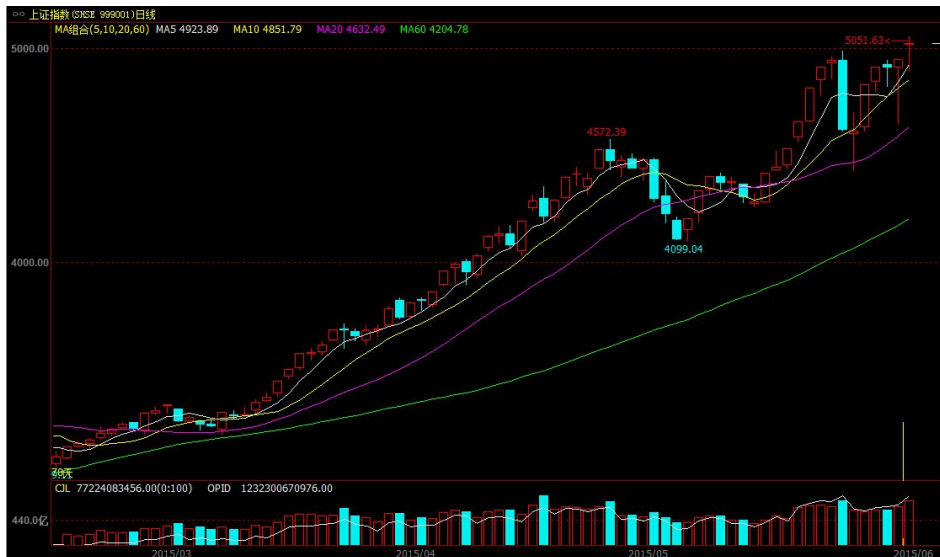


勇破 5000 点，或启动新一轮拉升（2015 年 6 月 5 日）

本周国内股市人气再度转强，上证指数终于在事隔近 8 年后重新站上 5000 点整数关口。

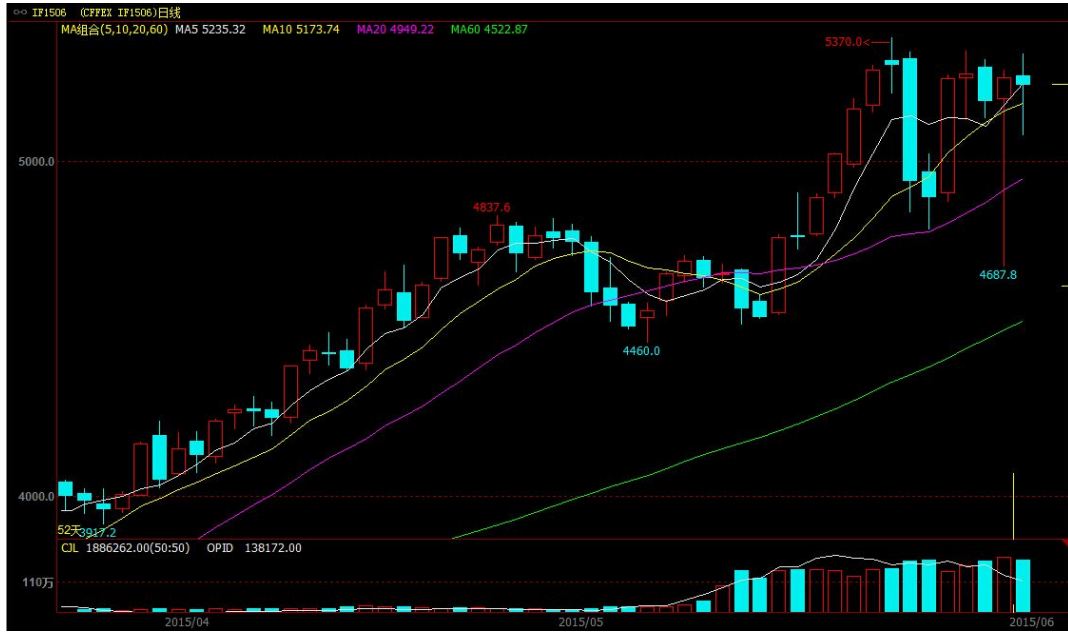


近期国内股指呈现剧烈震荡态势，但价格整体总体受支撑而并未走坏。由于市场在目前点位多空分歧依然很大，近日上证指数在 5000 点整数关口前出现震荡，前期众多获利盘离场也导致市场上涨所受到的压力大幅减小。

虽然从去年下半年开始指数经过了连续上涨，但目前市场主板的大中小蓝筹股等股票的估值水平仍处于相对较低的状态，其估值修复过程还将成为市场在后阶段继续上涨的主要动力。

本周虽然上证指数收盘站上 5000 点整数关口，但其对这一重要心理点位的突破需在下周得到确认。而一旦突破得到了确认，则市场或将进入新一轮拉升。

技术上看，后市若上证指数确认突破 5000 点整数关口，则上方就无其他强压力位，之后指数或将上攻 2007 年高点 6124 点。下周需重点关注上证指数能否确认站稳 5000 整数关口；及 10 日均线对 IF1506 合约的支撑作用。



操作建议：IF1506 合约中线低位多单可依托 30 日均线持有，若上证指数确认突破 5000 点则在 IF1506 合约上可顺势短多；IC1506，IH1506 参考 IF1506 合约操作。

附件：倍特程序化交易系统运行状况

本周程序化多头平仓盈利 38460.6 元，空头盈利平仓盈亏 17400 元，目前账户无持仓；

表 1 多头成交明细

编号	日期	交易所	合约	信号	买卖	开平	价格	手数(平,开)	成交额	手续费	投保	平仓盈亏
0	20150601 13:22:00	CFFEX	IF主连		买	开	5058.8	0,1	15176...	45.5	投机	---
1	20150601 13:35:00	CFFEX	IF主连		卖	平	5107.0	1,0	15321...	46.0	投机	14460.1
2	20150602 10:34:00	CFFEX	IF主连		买	开	5210.8	0,1	15632...	46.9	投机	---
3	20150602 10:39:00	CFFEX	IF主连		卖	平	5219.2	1,0	15657...	47.0	投机	2520.1
4	20150602 11:17:00	CFFEX	IF主连		买	开	5216.6	0,1	15649...	46.9	投机	---
5	20150602 11:21:00	CFFEX	IF主连		卖	平	5201.6	1,0	15604...	46.8	投机	-4500.0
6	20150602 11:27:00	CFFEX	IF主连		买	开	5173.4	0,1	15520...	46.6	投机	---
7	20150602 13:10:00	CFFEX	IF主连		卖	平	5174.6	1,0	15523...	46.6	投机	360.1
8	20150602 13:47:00	CFFEX	IF主连		买	开	5151.4	0,1	15454...	46.4	投机	---
9	20150602 14:04:00	CFFEX	IF主连		卖	平	5206.0	1,0	15618...	46.9	投机	16380.0
10	20150603 09:43:00	CFFEX	IF主连		买	开	5270.8	0,1	15812...	47.4	投机	---
11	20150603 09:47:00	CFFEX	IF主连		卖	平	5247.4	1,0	15742...	47.2	投机	-7020.0
12	20150603 09:50:00	CFFEX	IF主连		买	开	5248.4	0,1	15745...	47.2	投机	---
13	20150603 09:54:00	CFFEX	IF主连		卖	平	5227.2	1,0	15681...	47.0	投机	-6359.9
14	20150603 09:57:00	CFFEX	IF主连		买	开	5219.8	0,1	15659...	47.0	投机	---
15	20150603 10:06:00	CFFEX	IF主连		卖	平	5233.2	1,0	15699...	47.1	投机	4020.1
16	20150603 10:42:00	CFFEX	IF主连		买	开	5221.0	0,1	15663...	47.0	投机	---
17	20150603 10:49:00	CFFEX	IF主连		卖	平	5241.6	1,0	15724...	47.2	投机	6180.0
18	20150603 11:19:00	CFFEX	IF主连		买	开	5188.6	0,1	15565...	46.7	投机	---
19	20150603 11:20:00	CFFEX	IF主连		卖	平	5184.4	1,0	15553...	46.7	投机	-1260.1
20	20150604 10:22:00	CFFEX	IF主连		买	开	5174.6	0,1	15523...	46.6	投机	---
21	20150604 10:32:00	CFFEX	IF主连		卖	平	5199.6	1,0	15598...	46.8	投机	7500.0
22	20150604 11:19:00	CFFEX	IF主连		买	开	5182.4	0,1	15547...	46.6	投机	---
23	20150604 11:23:00	CFFEX	IF主连		卖	平	5156.2	1,0	15468...	46.4	投机	-7859.9
24	20150604 13:07:00	CFFEX	IF主连		买	开	4913.8	0,1	14741...	44.2	投机	---
25	20150604 13:09:00	CFFEX	IF主连		卖	平	4937.8	1,0	14813...	44.4	投机	7200.0
26	20150605 10:22:00	CFFEX	IF主连		买	开	5257.6	0,1	15772...	47.3	投机	---
27	20150605 10:23:00	CFFEX	IF主连		卖	平	5227.6	1,0	15682...	47.0	投机	-9000.0
28	20150605 11:13:00	CFFEX	IF主连		买	开	5238.4	0,1	15715...	47.2	投机	---
29	20150605 11:19:00	CFFEX	IF主连		卖	平	5241.2	1,0	15723...	47.2	投机	840.1
30	20150605 13:01:00	CFFEX	IF主连		买	开	5129.8	0,1	15389...	46.2	投机	---
31	20150605 13:10:00	CFFEX	IF主连		卖	平	5175.0	1,0	15525...	46.6	投机	13560.1
32	20150605 14:06:00	CFFEX	IF主连		买	开	5191.2	0,1	15573...	46.7	投机	---
33	20150605 14:13:00	CFFEX	IF主连		卖	平	5196.0	1,0	15588...	46.8	投机	1439.9
合计									52866...	1586.0		38460.6

图 1 本周多头资金损益曲线

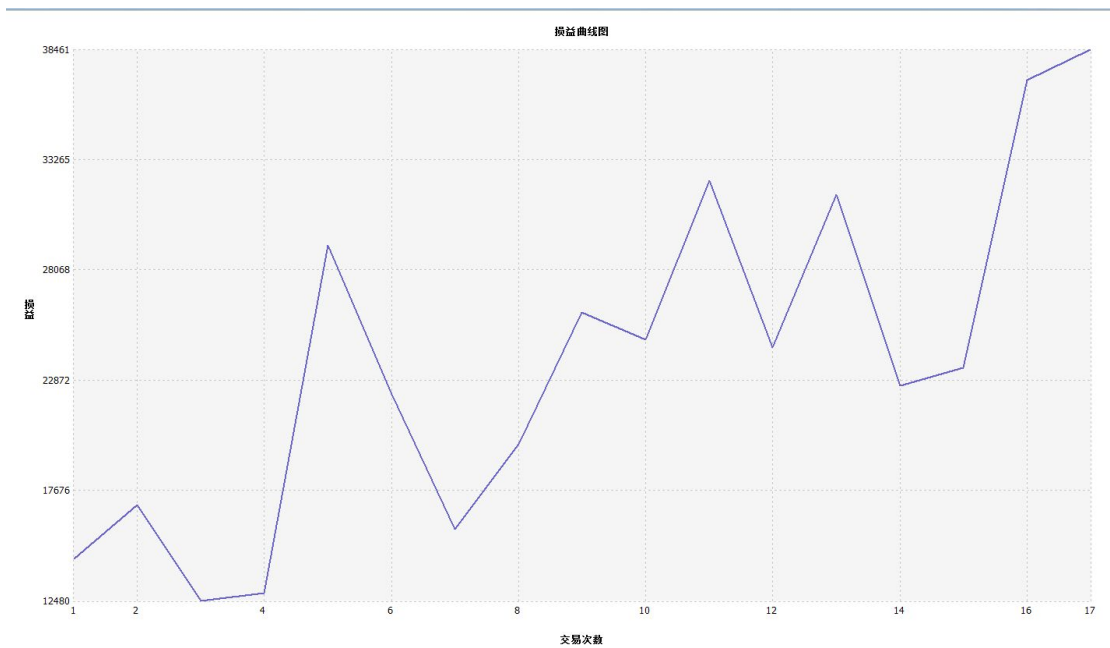


表 2 空头成交明细

编号	日期	交易所	合约	买卖	开平	价格	手数(平,开)	成交额	手续费	投保	平仓盈亏
0	20150602 13:21:00	CFFEX	IF主连	卖	开	5190.4	0,1	1557120.0	46.7	投机	---
1	20150602 13:27:00	CFFEX	IF主连	买	平	5164.4	1,0	1549320.0	46.5	投机	7800.0
2	20150604 09:31:00	CFFEX	IF主连	卖	开	5196.6	0,1	1558980.0	46.8	投机	---
3	20150604 09:34:00	CFFEX	IF主连	买	平	5164.6	1,0	1549380.0	46.5	投机	9600.0
合计								6214800.0	186.4		17400.0

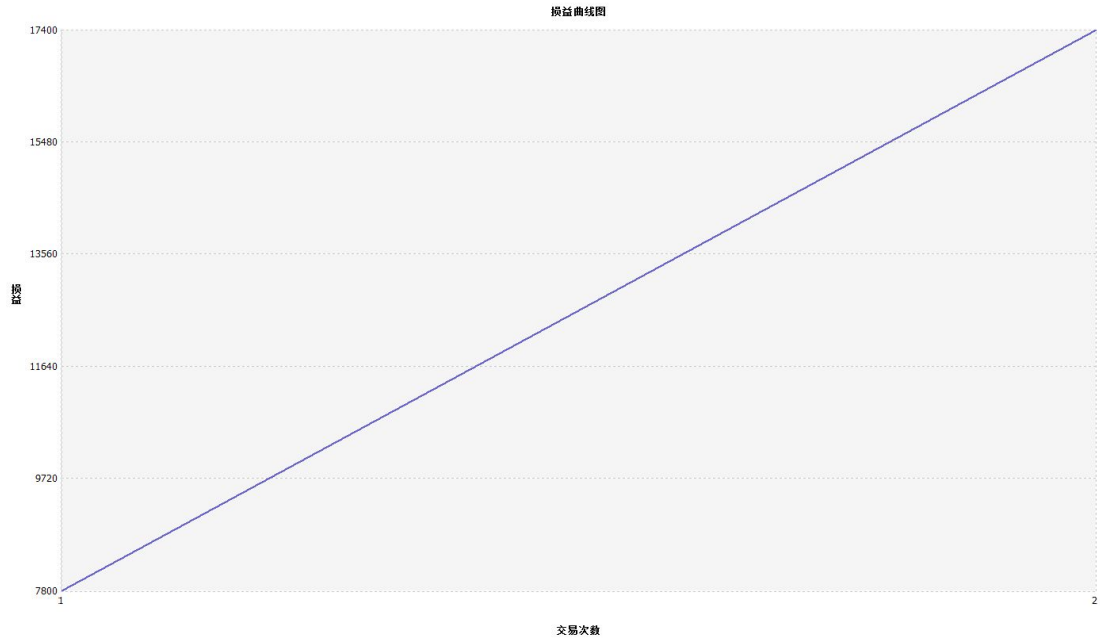


图 2 本周空头资金损益曲线